

Samenvatting

Associatie tussen gehoorverlies en psychosociale gezondheid bij 18 tot 70 jarigen: eerste resultaten van de Nationale Longitudinale Studie naar Horen (NL-SH).

J. Nachtegaal, S.E. Kramer, J.M. Festen (Amsterdam)

Doel. Over de gevolgen van gehoorverlies voor de psychosociale gezondheid bij volwassenen jonger dan 70 jaar is weinig bekend. In deze studie is de associatie tussen gehoorstatus en psychosociale gezondheid (eenzaamheid, depressiviteit, distress, somatisatie, zelfredzaamheid & angst) bij 18 tot 70 jarigen onderzocht.

Methode. Cross-sectionele baseline gegevens van de Nationale Longitudinale Studie naar Horen (NLSH) werden hiervoor geanalyseerd. Gegevens over de psychosociale gezondheid en het gehoor waren beschikbaar voor 1511 deelnemers. Psychosociale gezondheid is met behulp van vragenlijsten via internet in kaart gebracht. Met de internetversie van de Nationale Hoortest is het vermogen om spraak te verstaan in ruis gemeten.

Resultaten. Regressie modellen (gecorrigeerd voor confounding variabelen) tonen een significant verband tussen het spraakverstaan in ruis en distress, somatisatie, depressie en eenzaamheid. Bovendien zijn voor verschillende leeftijdsgroepen verschillende associaties gevonden. Zo speelt eenzaamheid vooral een rol in de jongere leeftijdsgroep (18-30 jaar), terwijl voor de leeftijdsgroep van 40-50 jaar het grootste aantal significante associaties wordt gevonden.

Conclusie. Een slechtere gehoorstatus is geassocieerd met meer distress, somatisatie, depressie en eenzaamheid. De gevonden verbanden verschillen voor verschillende leeftijdsgroepen. De resultaten laten zien dat voor volwassenen onder de 70 jaar met gehoorverlies de psychosociale gezondheid niet genegeerd moet worden.



Relatie tussen gehoorverlies & psychosociale gezondheid

Eerste resultaten van de Nationale
Longitudinale Studie naar Horen

(NL-SH)

Onderzoeksprogramma >

Care and Prevention

Janneke Nachtegaal, Sophia E. Kramer &
Joost Festen

VU medisch centrum, afd. KNO / Audiologie,
Amsterdam



Achtergrond NL-SH

- Diverse onderzoeken naar relatie gehoorverlies en psychosociale gezondheid
- Maar: voornamelijk ouderen
- Eén van de redenen voor het opzetten van de Nationale Longitudinale Studie naar Horen (NL-SH)

Opzet NL-SH

- Goedhorenden & slechthorenden
- 18 – 65 jaar
- Rekrutering: websites, AC's, audiciens, nvvs
- www.hooronderzoek.nl
- Nationale hoortest – www.hoortest.nl
- Vragenlijst via internet

Drie domeinen

- Psychosociale gezondheid
- Arbeid
- Zorggebruik

Vraagstelling

- Is er een relatie tussen gehoorverlies en de psychosociale gezondheid in de leeftijdsgroep van 18-65 jaar?
- Zo ja, in hoeverre verschilt deze relatie voor verschillende leeftijdsgroepen?

Uitkomstvariabelen

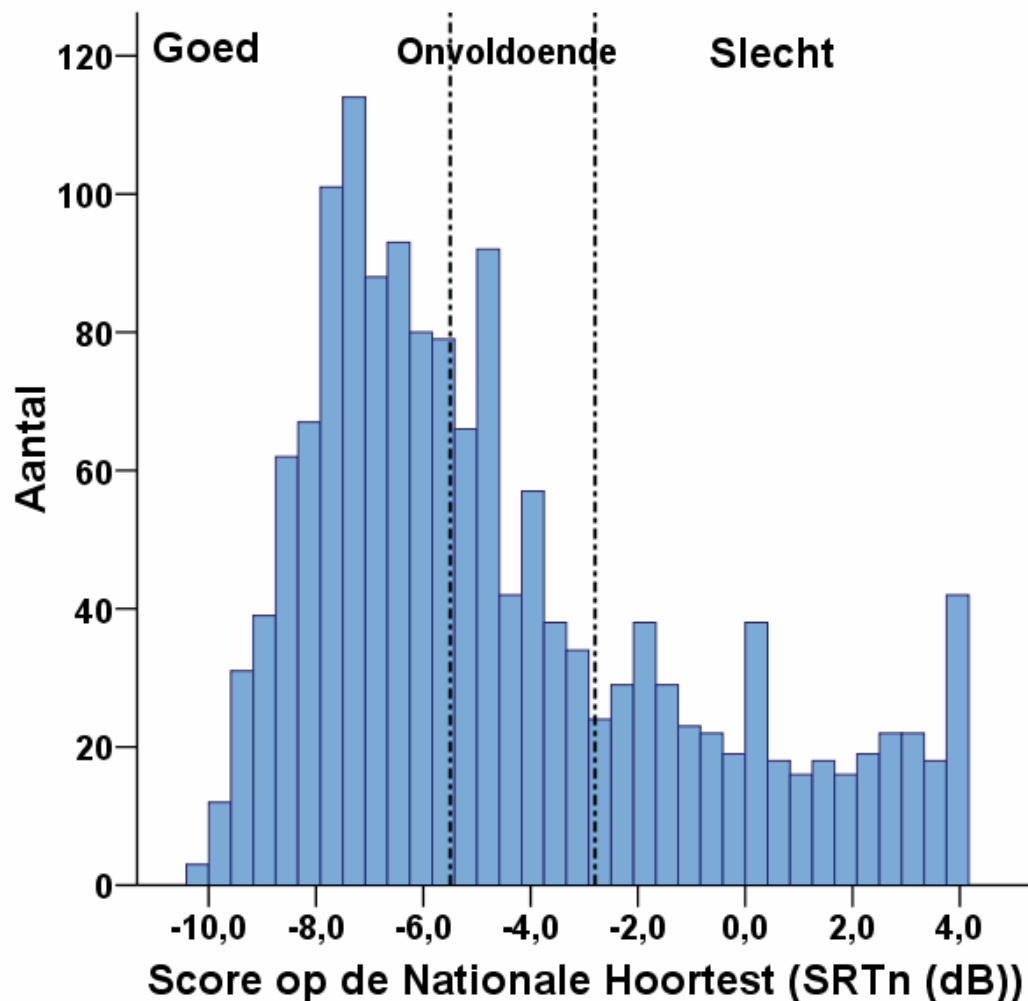
- Gehoor:
 - *Nationale Hoortest*
- Psychosociale gezondheid:
 - *Distress*
 - *Depressie*
 - *Somatisatie*
 - *Angst*
 - *Eenzaamheid*
 - *Zelfredzaamheid*

Populatie

- 1796 vragenlijsten verstuurd
- Psychosociale gezondheid voor 1511 (respons 84.1%)
- 546 mannen & 965 vrouwen
- Gem. leeftijd 46.3 jaar

Populatie (2) - Hoortest scores

- **N=1511**
- **Test – hertest** **R=0.87**
- **Gem. SRT_n score** **M=-4.5dB**
- **769 goed,** **M=-6.9dB**
- **343 onvoldoende,** **M=-3.3dB**
- **399 slecht,** **M= +1.2dB**



Analyse

- Regressie modellen: Relatie tussen score hoortest en psychosociale gezondheid
- Corrigeren voor:
 - Demografisch
 - *Leeftijd, geslacht, burgerlijke status & woonsituatie*
 - Sociaal economische variabelen
 - *Opleiding & Inkomen*

Analyse (2)

- Nationale Hoortest – continu
 - Distress – continu (0-32)
 - Somatisatie – continu (0-32)
 - Zelfredzaamheid – continu (12-60)
 - Eenzaamheid – dichotoom (0-1)
 - Depressie – dichotoom (0-1)
 - Angst – dichotoom (0-1)
- Lineaire Regressie Analyse
- Logistische Regressie Analyse

Onderzoeksvraag:

Is de score op de **Nationale Hoortest**
een **voorspeller** van
psychosociale gezondheid?

Resultaten (1)

Tabel 1. Relatie tussen Nationale Hoortest en psychosociale gezondheid. Gecorrigeerde regressiecoëfficiënt (b) en Odds ratio (OR), 95% betrouwbaarheidsinterval en p-waarden

	b	95% BI	p
Distress	<i>0.02*</i>	<i>0.00 – 0.03</i>	<i>0.03</i>
Somatisatie	<i>0.02*</i>	<i>0.01 – 0.04</i>	<i><0.001</i>
Zelfredzaamheid	0.02	-0.04 – 0.08	0.505
	OR	95% BI	p
Eenzaamheid	<i>1.07*</i>	<i>1.02 – 1.12</i>	<i>0.006</i>
Depressie	<i>1.05*</i>	<i>1.00 – 1.09</i>	<i>0.033</i>
Angst	1.05	0.99 – 1.12	0.135

Resultaten (2)

- Elke dB SNR verslechtering op Nationale Hoortest:
 - Distress \rightarrow 2% hoger

Stel:

Distress score bij -7dB SNR: 18

*Distress score bij -6dB SNR: $18 * 1.02 = 18.4$*

*Distress score bij +3dB SNR: $18 * 1.02 * 1.02 * \dots \approx 23$*

- Eenzaamheid \rightarrow 7% meer kans

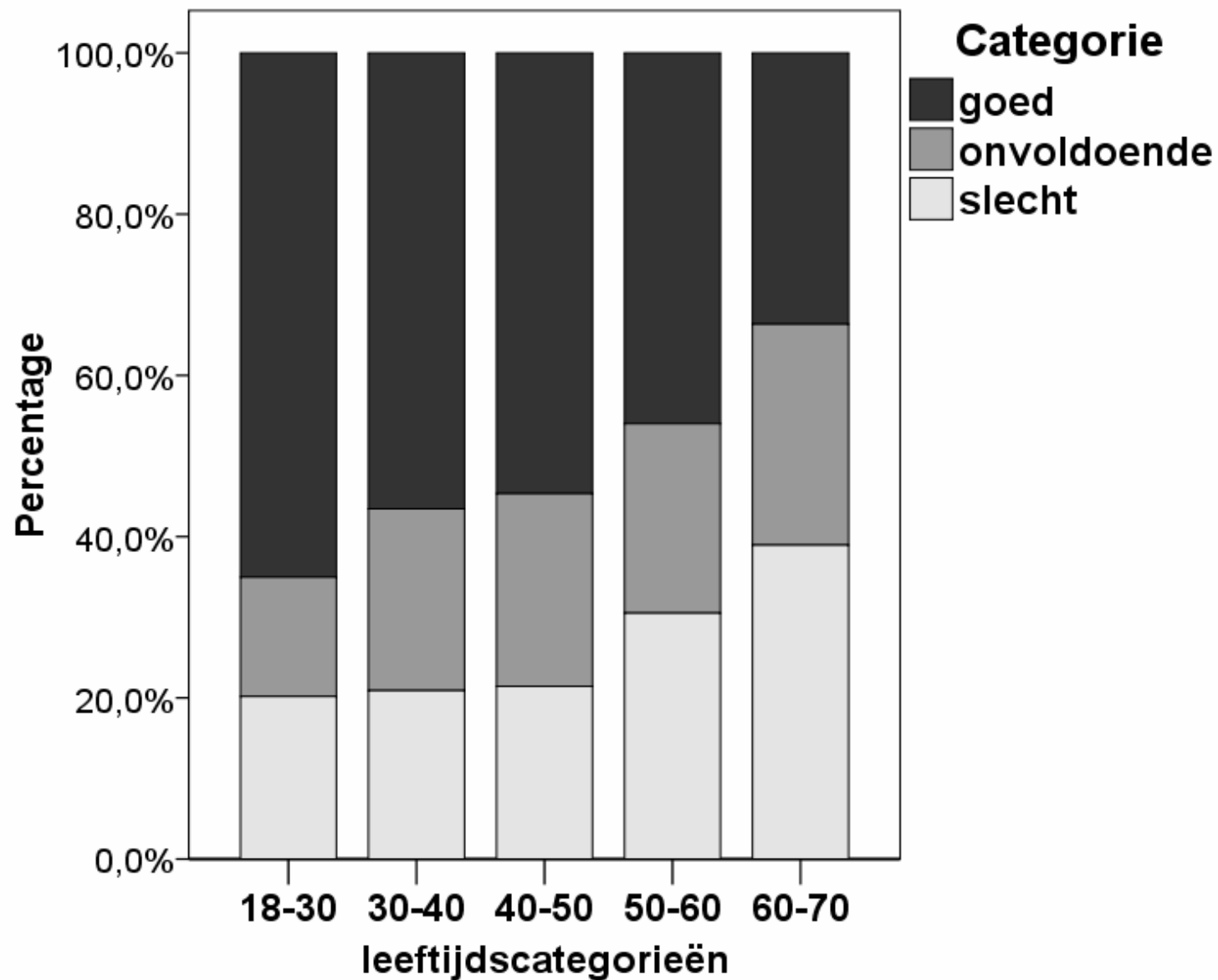
Stel:

Kans op eenzaamheid bij score -7dB SNR: 0.05

Kans op eenzaamheid bij score -6dB SNR:

*$0.05 * 1.07 = 0.054$*

Resultaten (3)



Resultaten (3)

Tabel 2. Significante relaties tussen Nationale Hoortest en psychosociale gezondheid per leeftijdsgroep

	18-30 (n=223)	30-40 (n=244)	40-50 (n=364)	50-60 (n=472)	60-70 (n=208)
Distress		-	-		
Somatisatie		-		-	
Zelfredzaamheid			+		
Eenzaamheid	-				
Depressie			-		
Angst			-		

Conclusie & discussie

- Significante relatie tussen Nationale Hoortest en distress, depressie, somatisatie en eenzaamheid
- Verschillende relaties voor verschillende leeftijdsgroepen
- In overeenstemming met eerdere bevindingen van Tambs (2004)
- Psychosociale problematiek bij mensen jonger dan 65 jaar niet onderschatten

Tot slot

- *Dank aan:*
- *Heinsius Houboltfonds*
- *Overige leden projectgroep - Hans van Beek, Cas Smits, Dick Bezemer, Theo Goverts, Jan Smit, Han Anema & Maurits van Tulder*
- *Alle AC's, audiciens, KNO artsen, NVVS, websites en anderen die bekendheid aan het onderzoek hebben gegeven*
- *Vragen?*

www.hooronderzoek.nl